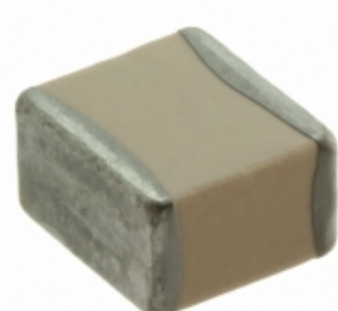


100C272JT300XT



Part Number: 100C272JT300XT

Výrobce: American Technical Ceramics

Popis: CAP CER 2700PF 300V P90 2325

Datový list: [100C Series Datasheet](#)

RoHS Status: Bez olova / V souladu RoHS

Ship From: Hong Kong

Shipment Way: DHL/Fedex/TNT/UPS/EMS

Obrázky jsou pouze orientační.
Podrobné informace o produktu naleznete v části Technické údaje produktu.

Koupit 100C272JT300XT s důvěrou od Component-World.HK, 1 rok záruka

[Request For Quotation](#)

PARAMETR PRODUKTU

| | | | |
|-----------------------------------|---|---|--|
| Part Number | 100C272JT300XT | Výrobce | American Technical Ceramics |
| Popis | CAP CER 2700PF 300V P90 2325 | Stav volného vedení / RoHS | Bez olova / V souladu RoHS |
| Dostupné množství | 7732 pcs | Datový list | 100C Series Datasheet |
| Kategorie | Kondenzátory | Napětí - Jmenovitá | 300V |
| Tolerance | ±5% | Tloušťka (Max) | 0.145" (3.68mm) |
| teplotní koeficient | P90 | Velikost / Rozměry | 0.230" L x 0.250" W (5.84mm x 6.35mm) |
| Série | ATC 100C | hodnocení | - |
| Obal | Tape & Reel (TR) | Paket / krabice | 2325 (5864 Metric) |
| Ostatní jména | 100C272JT300XT/250 ATC100C272JT300XT | Provozní teplota | -55°C ~ 125°C |
| Typ montáže | Surface Mount, MLCC | Úroveň citlivosti na vlhkost (MSL) | 1 (Unlimited) |
| Lead Style | - | Rozestup vývodů | - |
| Stav volného vedení / RoHS | Lead free / RoHS Compliant | Výška - Sedící (Max) | - |
| Funkce | High Q, Low Loss, Low ESL, High Voltage | Detailní popis | 2700pF ±5% 300V Ceramic Capacitor P90 2325 (5864 Metric) |
| kapacitní | 2700pF | Aplikace | RF, Microwave, High Frequency, Bypass, Decoupling |

Component-World.com je spolehlivý distributor elektronických součástek. Specializujeme se na všechny elektronické komponenty řady American Technical Ceramics. Máme 7732 kusy American Technical Ceramics 100C272JT300XT na skladě dostupných. Vyžádejte si citát z distributora součástí elektroniky na Component-World.com, náš prodejní tým vás bude kontaktovat do 24 hodin.

RFQ Email: info@Components-World.com

SOUVISEJÍCÍ PRODUKTY

| | | | |
|--|---|---|-----------------------|
| | Část#: 100C272JT300X Popis: CAP CER 2700PF 300V P90 2325 | Výrobci: American Technical Ceramics | Dotaz |
| | Část#: 100C560JT2500X Popis: CAP CER 56PF 2.5KV P90 2325 | Výrobci: American Technical Ceramics | Dotaz |
| | Část#: 100CS Popis: SERRATED ELECTRICIAN SCISSORS | Výrobci: Klein Tools | Dotaz |
| | Část#: 100D1.25FB Popis: FUSEDIAZEDFAST BLOW 1 DIV(R1 1/4 | Výrobci: Altech Corporation | Dotaz |
| | Část#: 100C220JW2500X Popis: CAP CER 22PF 2.5KV P90 2325 | Výrobci: American Technical Ceramics | Dotaz |
| | Část#: 100C271JT2500X Popis: CAP CER 270PF 2.5KV P90 2325 | Výrobci: American Technical Ceramics | Dotaz |
| | Část#: 100C22X58AM Popis: FUSECYLINDER 10 22X58MM100A500VA | Výrobci: Altech Corporation | Dotaz |
| | Část#: 100C680JW2500X Popis: CAP CER 68PF 2.5KV P90 2325 | Výrobci: American Technical Ceramics | Dotaz |
| | Část#: 100CJ Popis: FUSE CRTRDGE 100A 600VAC/250VDC | Výrobci: Bussmann (Eaton) | Dotaz |
| | Část#: 100C22X58SC/I Popis: FUSECYLINDER W/INDICATOR 22X58MM | Výrobci: Altech Corporation | Dotaz |
| | Část#: 100C560JW2500X Popis: CAP CER 56PF 2.5KV P90 2325 | Výrobci: American Technical Ceramics | Dotaz |
| | Část#: 100C271GW2500X Popis: CAP CER 270PF 2.5KV P90 2325 | Výrobci: American Technical Ceramics | Dotaz |
| | Část#: 100C270JW2500X Popis: CAP CER 27PF 2.5KV P90 2325 | Výrobci: American Technical Ceramics | Dotaz |
| | Část#: 100C470JW2500XC Popis: CAP CER 47PF 2.5KV P90 2325 | Výrobci: American Technical Ceramics | Dotaz |
| | Část#: 100CIL14 Popis: FUSE CRTRDGE 100A 600VAC CYLINDR | Výrobci: Bussmann (Eaton) | Dotaz |
| | Část#: 100C330JW2500X Popis: CAP CER 33PF 2.5KV P90 2325 | Výrobci: American Technical Ceramics | Dotaz |
| | Část#: 100C270JT2500X Popis: CAP CER 27PF 2.5KV P90 2325 | Výrobci: American Technical Ceramics | Dotaz |
| | Část#: 100C22X58GI Popis: FUSECYLINDER 22X58MM100A500VGI | Výrobci: Altech Corporation | Dotaz |
| | Část#: 100C22X58AM/I Popis: FUSECYLINDER W/INDICATOR 10 22X5 | Výrobci: Altech Corporation | Dotaz |
| | Část#: 100C470JW2500XT Popis: CAP CER 47PF 2.5KV P90 2325 | Výrobci: American Technical Ceramics | Dotaz |

Související klíčová slova pro 100C272JT300XT

| | | | |
|---|---|--------------------------|------------------------|
| American Technical Ceramics 100C272JT300XT. | 100C272JT300XT distributor | 100C272JT300XT dodavatel | 100C272JT300XT Cena |
| 100C272JT300XT Stáhnout datasheet. | 100C272JT300XT Datasheet. | 100C272JT300XT Stock. | koupit 100C272JT300XT. |
| American Technical Ceramics 100C272JT300XT. | American Power Conversion 100C272JT300XT. | | |